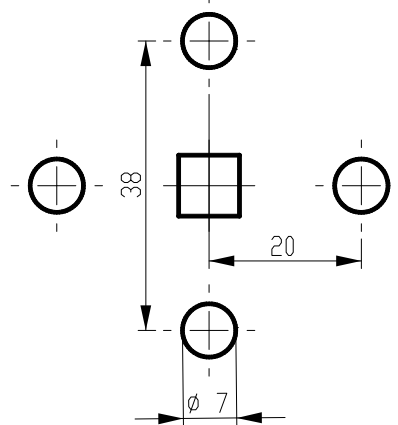


KARCHER DESIGN

Bohrschablone KD Comfort Rosette

Von beiden Seiten bis zur
Schlosstasche bohren!



Achtung: Es sind nur 3 Bohrungen
notwendig. Die waagerechte
Bohrung für den Pin nur auf der
Seite der Türkante bohren!

Innensechskantschlüssel als Notentriegelung auf die
Türzarge legen

KD•OMFORT